

# GEKKO3D SR4

Neue Artikel, verbesserte Funktionen,  
leichtere Bedienung - Was ist neu in Gekko3D





# TISCHLERSERVICE

Wir haben unseren Service für Tischler unter dem Begriff „Tischlerservice“ zusammengefasst. Damit möchten wir verdeutlichen das wir uns als Zulieferer von Möbelteilen für das Tischlerhandwerk spezialisiert haben. Weiterhin steht hinter allem die Tischlerei Plauschinat.

Unter [www.tischlerservice.de](http://www.tischlerservice.de) erreichen Sie unseren neuen Internetauftritt.

**Der Tischlerservice**

Individuell nach Ihren Vorgaben fertigen wir Möbel in Tischlerqualität.  
Durch moderne Fertigungsverfahren erzielen wir höchste Präzision zum guten Preis.

Möbelteile Ihre Vorteile Planungsservice Gekko3D Kontakt

plauschinat

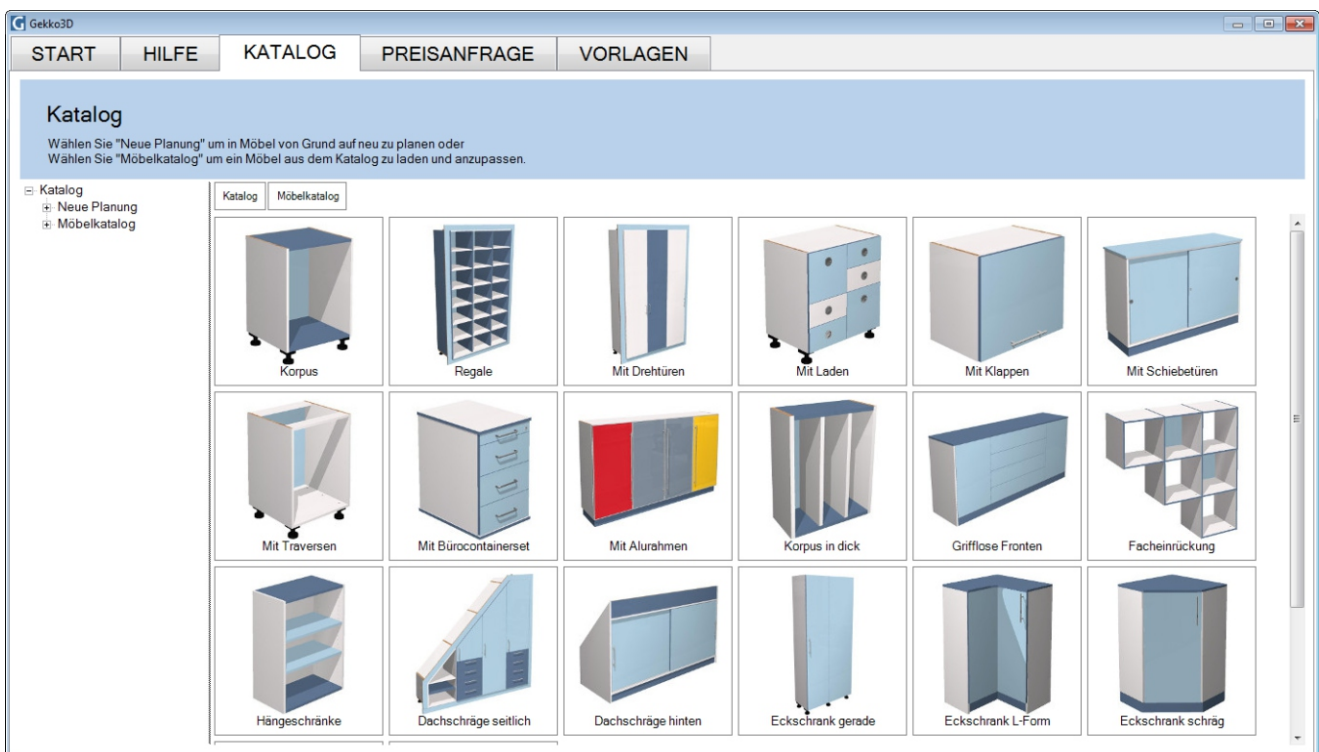
AUS ERFAHRUNG GUT - DURCH TECHNIK STARK



## Startfenster

Das neue Startfenster ist die Schaltzentrale von Gekko3D, von hier aus starten Sie Ihre neue Planung, rufen die Programmhilfe auf, verwalten Ihre Vorlagen und senden mit nur einem Klick Ihre Preis Anfrage an uns. Das Startfenster ist in folgende fünf Bereiche aufgeteilt: Start, Hilfe, Katalog, Preis Anfrage und Vorlagen.

## KATALOG



Hier finden Sie alles zum planen neuer Möbel und viele Beispiele in Rubriken aufgeteilt.

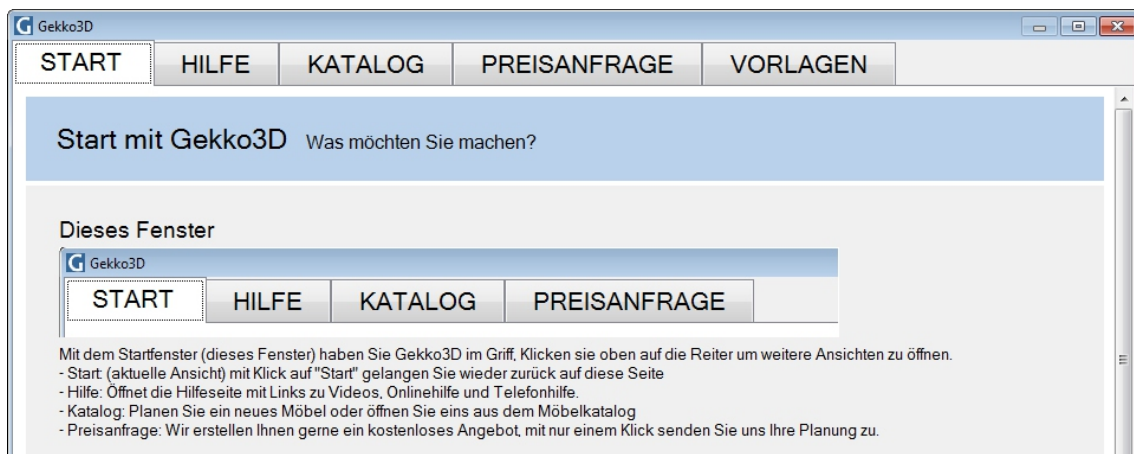
plauschinat

AUS ERFAHRUNG GUT - DURCH TECHNIK STARK



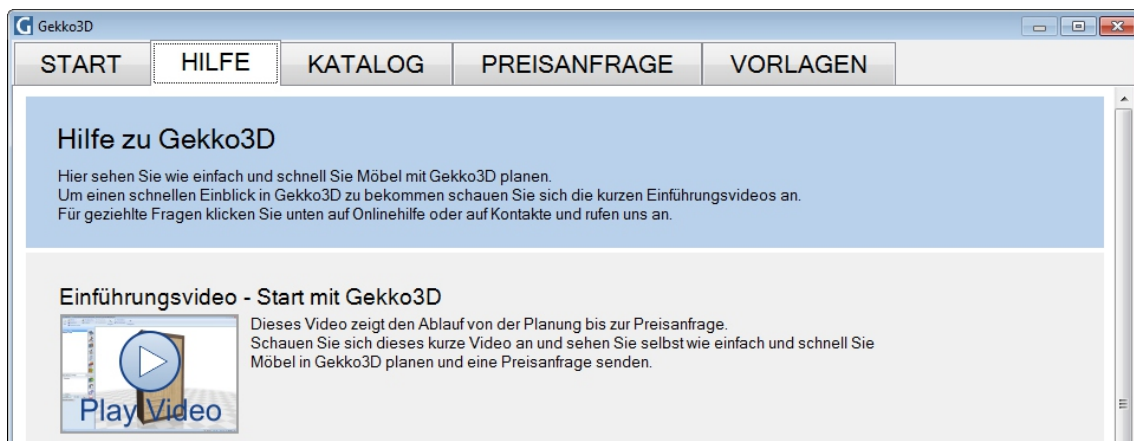
## Startfenster

### START



Hier wird das Startfenster erklärt und alles wichtige für den richtigen Start in Gekko3D.

### HILFE



Hier ist alles aufgelistet wo Sie jetzt und in Zukunft Hilfe erwarten können.

plauschinat

AUS ERFAHRUNG GUT - DURCH TECHNIK STARK



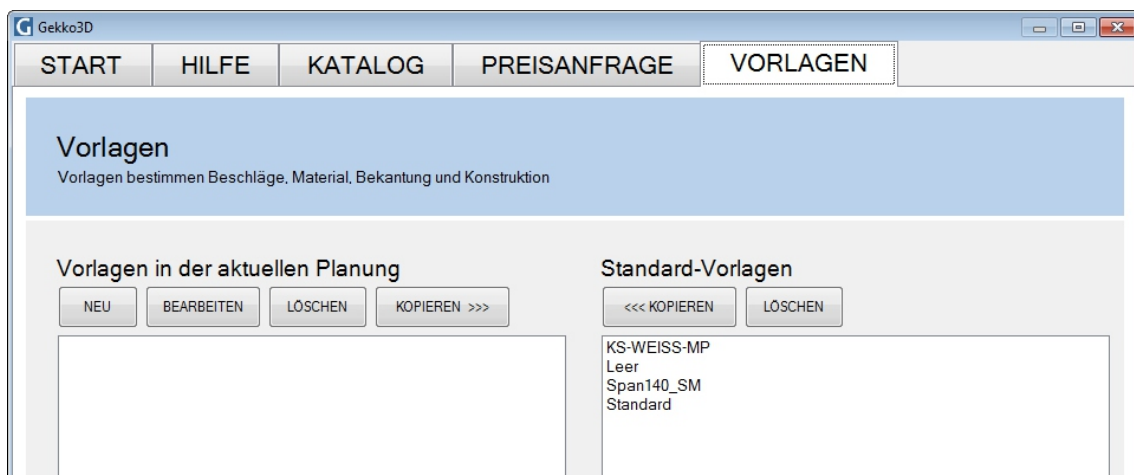
## Startfenster

### PREISANFRAGE



Von hieraus versenden Sie direkt aus Gekko3D heraus eine Preis-anfrage über Ihre aktuelle Planung.

### VORLAGEN



Hier können Sie Vorlagen erstellen und verwalten, neu hinzugekommen ist die Möglichkeit Vorlagen dauerhaft zu speichern.

plauschinat

AUS ERFAHRUNG GUT - DURCH TECHNIK STARK



## Schiebetüren

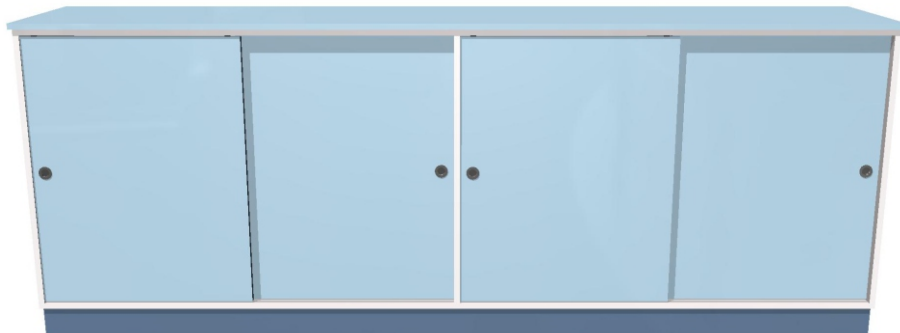
Gekko3D unterstützt jetzt zwei Schiebetürenbeschläge von Hettich. Der neue Artikel TopLine XL eignet sich für große Schiebetüren, hier können Sie zwischen 1,2,3 und 4 Türen wählen. Die Artikelzone Schiebetüren beinhaltet den Beschlag SlideLine 55 Plus, dieser eignet sich für kleinere Schiebetüren z.B. in Sideboards.

### TopLine XL



Die Kollisionserkennung erkennt jetzt Kollisionen zwischen Schiebetüren und Läden!

### SlideLine 55 Plus



SlideLine55 Plus kann optional mit Dämpfung ausgestattet werden!

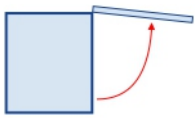
plauschinat

AUS ERFAHRUNG GUT - DURCH TECHNIK STARK

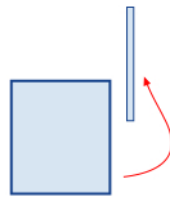


## Klappenbeschläge

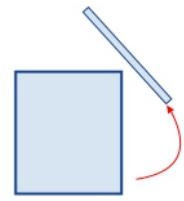
Das Sortiment der Klappenbeschläge wurde deutlich erweitert, zur Auswahl stehen nun die unten aufgeführten Klappenbeschläge. Neu ist auch das beim Einfügen der Artikelzone Klappe ein neues Fach hinter der Klappe erzeugt wird, welches dann weiter aufgeteilt werden kann (z.B. mit Mittelseiten oder festen Böden) oder wie gewohnt mit Einlegeböden bestückt werden kann.



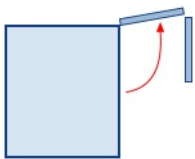
Hettich Lift Advanced HK  
Hochklapp-Beschlag



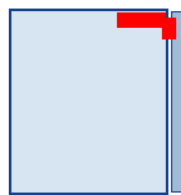
Hettich Lift Advanced HL  
Hochlift-Beschlag



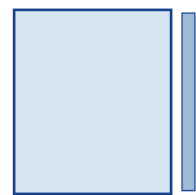
Hettich Lift Advanced HS  
Hochschwenk-Beschlag



Hettich Lift Advanced HF  
Hochfalt-Beschlag



Nur Klappe mit  
Topfbändern



Nur Klappe ohne  
Beschläge

Neuheiten

GEKKO 3D

## Containerset

Mit der neuen Artikelzone Containerset können Sie nun auch diese Bequem in Ihren Möbeln verbauen.  
Zur Auswahl stehen: 3Laden+Schreibmittelauszug und 1Lade+1Lade mit Register+1 Schreibmittel



Ausführung als  
Standcontainer



Ausführung als  
Rollcontainer



Da es eine Artikelzone ist  
können Sie diese beliebig  
einsetzen, wie z.B. hier in  
einem Hochschrank!

plauschinat

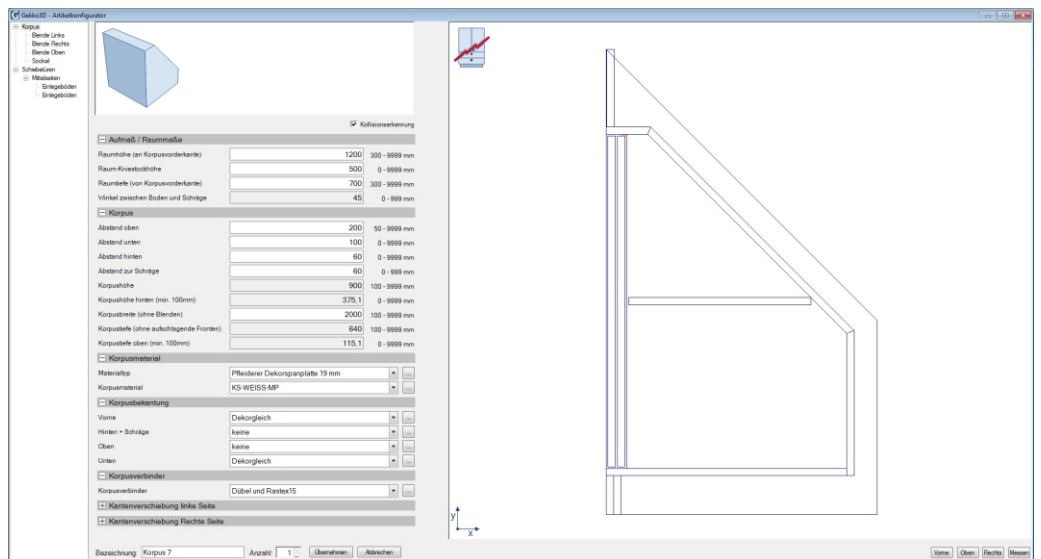
AUS ERFAHRUNG GUT - DURCH TECHNIK STARK



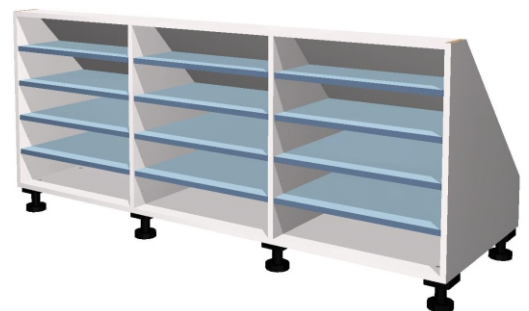


## Dachschräge hinten

Mit dem neuen Update SR4, können Sie jetzt auch Schränke mit hinterer Dachschräge planen. Bei der Aufteilung der schrägen Schränke stehen Ihnen die gleichen Artikelzonen zur Verfügung wie bei geraden Schränken, so können Sie auch hier mit Mittelseiten, Böden, Dreh- und Schiebetüren, sowie Laden usw. Ihre Dachschrängenschränke individuell gestalten.



Planen Sie Dachschrängenschränke mit der bekannten Flexibilität von Gekko3D!



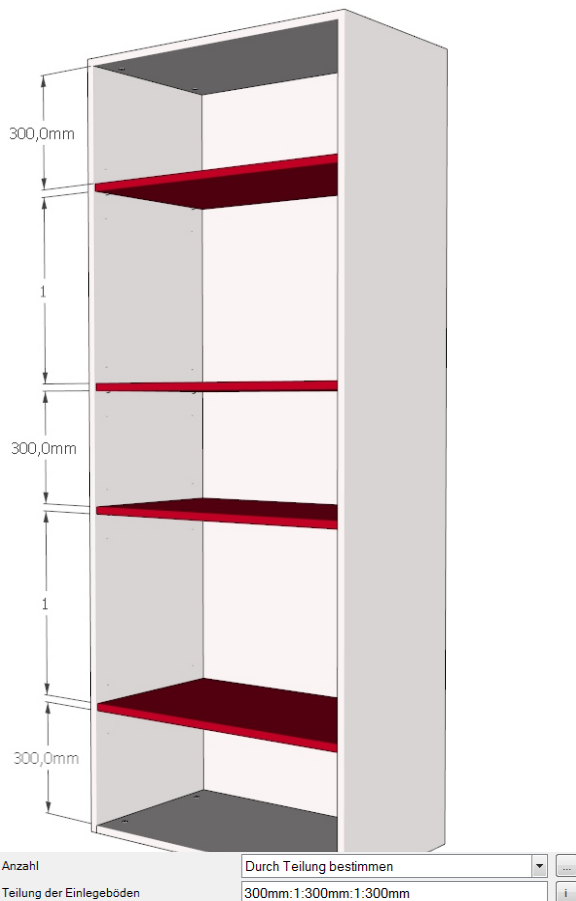
plauschinat

AUS ERFAHRUNG GUT - DURCH TECHNIK STARK



## Einlegeböden auf Gruppenbohrung

Durch Angabe einer Linearen Teilung können Sie die genaue Position von Einlegeböden bestimmen, dabei sind Sie nicht mehr an das 32mm Raster der Lochreihe gebunden sondern können Ihre Einlegeböden und Fachhöhen Millimetergenau planen. Zudem können Sie die Gruppenbohrung beliebig anpassen, so bestimmen Sie wie viele Löcher je Einlegeboden Sie setzen möchten und welchen Abstand diese voneinander haben sollen.



Genau Position der Einlegeböden durch Angabe der Teilung bestimmen!



Anzahl und Abstand der Gruppenbohrung individuell einstellbar!

plauschinat

AUS ERFAHRUNG GUT - DURCH TECHNIK STARK



## Einzelteilinformation verbessert



Mit Klick auf den Button Einzelteilinformation öffnet sich das neue Einzelteilfenster. Das Fenster liefert Ihnen genaue Angaben zu allen Möbelteilen sowie dem verwendeten Material und Beschlägen.

### Bauteile

Einzelteile											
Bauteile											
Artikel	Bezeichnung	Länge	Breite	Anzahl	LK1	LK2	QK1	QK2	Material	Maserung	
Korpus 10	Sockelblende vorne	100,0	600,0	1	keine	keine	2x23-KS-WEISS-MP	keine	KS-WEISS-MP-19	keine	
Korpus 10	Seite links	760,0	550,0	1	2x23-KS-WEISS-MP	keine	keine	keine	KS-WEISS-MP-19	keine	
Korpus 10	Seite rechts	760,0	550,0	1	2x23-KS-WEISS-MP	keine	keine	keine	KS-WEISS-MP-19	keine	
Korpus 10	Oberboden	562,0	550,0	1	2x23-KS-WEISS-MP	keine	keine	keine	KS-WEISS-MP-19	keine	
Korpus 10	Unterboden	562,0	550,0	1	2x23-KS-WEISS-MP	keine	keine	keine	KS-WEISS-MP-19	keine	
Korpus 10	1. Sk.-Blende v. Unten	754,0	594,0	1	2x23-KS-WEISS-MP	2x23-KS-WEISS-MP	2x23-KS-WEISS-MP	2x23-KS-WEISS-MP	KS-WEISS-MP-19	keine	
Korpus 10	LEGRABOX Boden	527,0	490,0	1	keine	keine	keine	keine	PF-U508-GRAU_METALLIC-MP-16	keine	
Korpus 10	LEGRABOX Rückwand	212,0	524,0	1	keine	keine	keine	2x23-PF-U508-MP-G_METALLI	PF-U508-GRAU_METALLIC-MP-16	keine	

Bestimmt welche Artikel die Listen beinhalten.

Im 3D Bereich markierte Bauteile werden in der Liste Orange angezeigt.

Durch Klick auf eine Spaltenüberschrift wird die Liste nach dieser sortiert.

### Verwendetes Material

Einzelteile	
Bauteile	
Plattenmaterial	Artikel
KS-WEISS-MP-19	Korpus 1, Korpus 2, Korpus 3, Korpus 4, Korpus 5, Korpus 6, Korpus 7, Korpus 8, Korpus 9, Korpus 10
PF-U1739-KRISTALLBLAU-MP-19	Korpus 1, Korpus 2, Korpus 3, Korpus 5, Korpus 6, Korpus 7, Korpus 8
PF-U1715-HIMMELBLAU-MP-19	Korpus 1, Korpus 2, Korpus 3, Korpus 5, Korpus 6, Korpus 7
REST-25	Korpus 1
KS-WEISS-MP-08	Korpus 1, Korpus 2, Korpus 3, Korpus 4, Korpus 5, Korpus 9
KS-WEISS-MP-25	Korpus 1
PF-U225-SIGNALROT-HG-19	Korpus 9
PF-U508-GRAU_METALLIC-MP-16	Korpus 10

Mit der Plattenmaterial-Ansicht können Sie schnell und einfach erkennen welches Plattenmaterial in welchem Artikel verbaut wurde. Das ist vor allem dann eine Hilfe wenn man zwei verschiedene Weißtöne in einer Planung verwendet, deren unterschied man nicht so einfach auf dem Bildschirm erkennen kann.

plauschinat

AUS ERFAHRUNG GUT - DURCH TECHNIK STARK



## Sonstige Neuheiten

### **Legrabox**

- Neben den bekannten Schubladenbeschlägen ist nun auch die beliebte LEGRABOX von blum hinzugekommen. Zur Auswahl stehen die Farben Oriongrau und Seidenweiß mit den Führungsschienen blumotion und Tip-On, optional mit Seitenstabilisierung bzw. Tip-On Synchronisierung.

### **Sensys als Standard**

- Beim einfügen einer Drehtür in Gekko3D, wird das gedämpfte Topfband Sensys als Startwert gesetzt.

### **Neue Push to open Beschläge**

- Für grifflose Drehtüren sind die neuen Push to open Beschläge von Hettich hinterlegt, dabei setzen wir auf eine Kombination von Push to open Strong mit langen Hub in Kombination mit gedämpften Topfbändern.

### **Kollisionserkennung erweitert**

- Gekko3D erkennt jetzt automatisch ob sich eine Schublade hinter einer Drehtür/Schiebetür öffnen lässt.

### **Grafikkern optimiert**

- Die Grafikkern von Gekko3D wurde optimiert, auf Grund einer ungünstigen Speicherverwaltung kam es bei einigen Kunden zu Fehlermeldungen.

### **Windows Anzeigenvergrößerung wird unterstützt**

- Gekko3D unterstützt jetzt die Windows Anzeigenvergrößerung um Texte und Elemente auf dem Bildschirm vergrößert anzuzeigen.

## Installationshinweis

### **Folgeinstallation (update.msi)**

- Kunden, die bereits eine Version von Gekko3D auf Ihrem Computer installiert haben, müssen diese zuerst entfernen. Zum entfernen von Gekko3D gehen Sie wie folgt vor (Beisp. Win7) klicken Sie auf [Start] > [Systemsteuerung] > [Programm deinstallieren] wählen Sie Gekko3D in der Liste aus und klicken Sie auf [Deinstallieren]. Nach Abschluss der Deinstallation können Sie dann die update.msi starten.

### **Erstinstallation (setup.exe)**

- Um Gekko3D das erste Mal zu installieren, starten Sie bitte die setup.exe  
Es kann ein paar Sekunden dauern bis sich das erste Fenster öffnet.

plauschinat

AUS ERFAHRUNG GUT - DURCH TECHNIK STARK